

バッテリー・アナライザー

Battery Analyzer

航空機用のニッケル・カドミウムバッテリーは、エンジン始動用として、あるいは機体電源のバックアップ用として、極めて重要な役割を果たしています。

これらのバッテリーの点検整備では、バッテリーを構成するセル毎に評価を行う必要があり、多くの時間と労力を要しているのが現状です。

弊社では、このバッテリーの点検整備を自動化するとともに、劣化の兆候のあるセルを検出し、飛行中のトラブルを回避する機能を有する「バッテリー・アナライザー」を開発しましたので紹介いたします。

<主な仕様>

項目	仕様
適用バッテリー	航空機搭載用Ni-Cdバッテリー (20セル組以下)
入力電源	AC100V ± 10% (50 / 60Hz)
充電能力	電圧：0 ~ 35V 電流：0 ~ 20A
放電能力	電圧：1.5V ~ 120V 電流：0 ~ 120A (最大負荷電力：600W)
データ - ログ	測定点数：全45点 (温度：24点 / 電圧：21点) サンプルング速度：5ms / 点 サンプルング精度：±0.1%
コンピュータシステム	ハードウェア：DOS / V OS：Windows 95 / 98 レーザープリンター

<特長>

全ての弊社製航空機搭載用ニッケル・カドミウムバッテリーに対応できる。

専用試験治具をセットアップすることにより、評価試験中の各セル毎のデータを自動的に取得できる。

セル単位での良否判定を行い、劣化の兆候のあるセルも含めて、要交換セルを表示する。

取得データはコンピュータに保存され、必要時に表示及び印刷ができる。

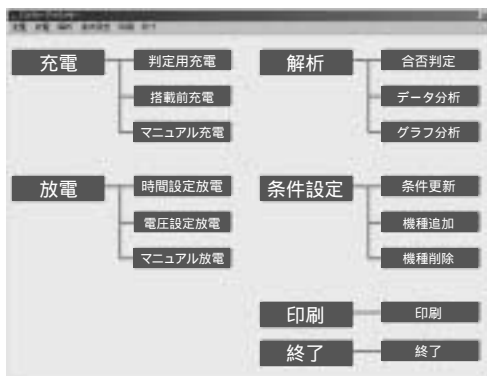
異常時には、自動的に装置を停止させるとともに、異常内容を表示する。



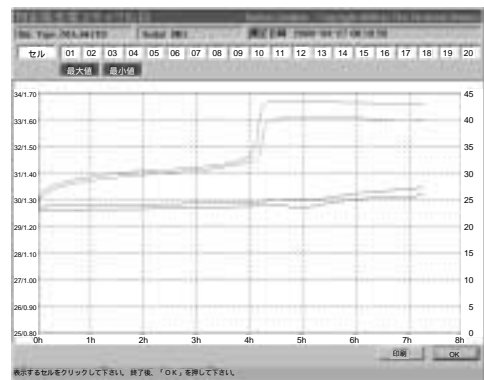
<アナライザー本体>



<専用試験治具>



<表示例 スタート画面>



<表示例 グラフ表示>

(アルカリ特機事業部 アルカリ電池部 小野 眞一、岩淵 剛志)